

第26回川口市防火ポスターコンクール募集要項

児童の火災予防への関心を高めるため、防火に関する絵画を募集し、火災予防の一層の普及を図ることを目的とするもの。

募集期間：令和6年7月1日（月）～9月6日（金）
応募資格：川口市内の小学校に通う児童

題材

火災予防の趣旨に沿ったもの。
文字を入れる場合は「火の用心」のように短い言葉としてください。

表彰

各部とも次のとおり表彰し、記念品を贈呈します。

	低学年の部	高学年の部	
金賞	1作品	1作品	賞状 トロフィー
※防火ポスターの原画となります			
銀賞	2作品	2作品	賞状 トロフィー
銅賞	2作品	2作品	賞状 トロフィー
入賞	5作品	5作品	賞状

※応募者全員に参加賞を贈ります。

応募規定

- ▶低学年の部（1年生から3年生）
八つ切の画用紙（タテ書き）
- ▶高学年の部（4年生から6年生）
四つ切の画用紙（タテ書き）
- ※ 画材・色数は自由とします。

提出方法

- (1)応募作品の裏面に応募票を貼付してください。
応募票の名前欄は児童の自筆としてください。
（漢字、カタカナ、ひらがなは問いません。）
- (2)作品の裏面の余白にも名前を記入してください。
- (3)作品は学校ごとにまとめて、
学年別に記入した応募児童名簿を添えてください。

審査結果の発表

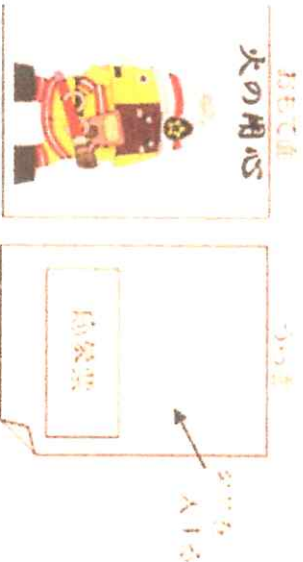
審査結果は10月中旬ごろ各学校あてに通知します。

入選作品の展示（予定）

- ▶秋季火災予防運動
令和6年11月6日（水）から15日（金）
イオンモール川口前川
1階レストランモール イースト
 - ▶火災多発期
令和6年12月16日（月）から27日（金）
川口市役所第一本庁舎 1階多目的スペース
 - ▶川口の図工美術まなび展
令和7年2月15日（土）から24日（月・祝）
アートギャラリー・アトリア
 - ▶春季火災予防運動
令和7年3月1日（土）から7日（金）
ショッピングモール（調整中）
- ※作品展示では、学校名・学年・氏名を掲出します。
また、入選作品の返却は3月中旬の予定です。
予めご了承ください。

提出先

川口市消防局予防課またはお近くの消防署に提出してください。



審査委員

消防長、消防団長、指導課指導主事、
（公社）川口市防火安全協会長、予防課長

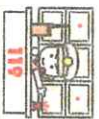
主催：川口市消防局 共催：（公社）川口市防火安全協会 後援：川口市教育委員会
お問い合わせ



川口市消防局

KAWAGUCHI CITY FIRE DEPARTMENT

川口市芝下2丁目1番1号 048-261-8371（予防課直通）



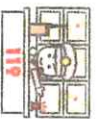
第26回川口市防火ポスターコンクール応募票



がっこうめい 学校名		しょうがっこう 小学校
<らす クラス	ねん 年	<み 組
なまえ 名前		

- ・この応募票を作品の裏面にしっかりと貼り、作品の裏面の余白にも名前を書いてください。
- ・名前は必ず **児童の自筆** で記入してください。漢字、カタカナ、ひらがなは問いません。
- ・1年生から3年生は **八つ切のタテ書き**、4年生から6年生は **四つ切のタテ書き** としてください。
- ・入選作品展示の際、学校名・学年・氏名が掲出されます。また、応募者全員に参加賞を贈ります。

き・・



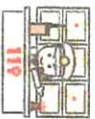
第26回川口市防火ポスターコンクール応募票



がっこうめい 学校名		しょうがっこう 小学校
<らす クラス	ねん 年	<み 組
なまえ 名前		

- ・この応募票を作品の裏面にしっかりと貼り、作品の裏面の余白にも名前を書いてください。
- ・名前は必ず **児童の自筆** で記入してください。漢字、カタカナ、ひらがなは問いません。
- ・1年生から3年生は **八つ切のタテ書き**、4年生から6年生は **四つ切のタテ書き** としてください。
- ・入選作品展示の際、学校名・学年・氏名が掲出されます。また、応募者全員に参加賞を贈ります。

き・・



第26回川口市防火ポスターコンクール応募票



がっこうめい 学校名		しょうがっこう 小学校
<らす クラス	ねん 年	<み 組
なまえ 名前		

- ・この応募票を作品の裏面にしっかりと貼り、作品の裏面の余白にも名前を書いてください。
- ・名前は必ず **児童の自筆** で記入してください。漢字、カタカナ、ひらがなは問いません。
- ・1年生から3年生は **八つ切のタテ書き**、4年生から6年生は **四つ切のタテ書き** としてください。
- ・入選作品展示の際、学校名・学年・氏名が掲出されます。また、応募者全員に参加賞を贈ります。

第59回川口市小学生図画コンクール

さく びん ぼ しゅう
作 品 募 集 !

『描こう ほくの私の ふるさと川口を！』

このことばで、ふるさと川口を絵にしておうとはじめた

川口市小学生図画コンクールも、今年で59回目を迎えました。

歴史のあるこのコンクールにぜひ応募してください。

テーマ

- みなさんが住む「ふるさと川口」の中の、
- 好きな場所や思い出の場所などの風景
- 家族や友だち、働く人たちのようす
- 学校や地域の行事（運動会やお祭など）

など、ふるさと川口に関することを何でも自由に描いてください。

応募のきまり

- ◆ 上のテーマにあわせて自由に楽しく描いてください。
- ◆ 画用紙のサイズは八つ切またはB4。
- ◆ 絵の具かクレヨンで描いてください。
- ◆ 応募は川口市に住んでいる小学生で、1人1点に限ります。
- ◆ 作品のウラと応募票に名前、学校名、学年、住所、を記入してください。

★入賞作品には賞状と記念品をさし上げます。

★表彰式:10月13日(日) 青木会館

★作品展:11月9日(土)～10日(日) フォトギャラリー・アトリア

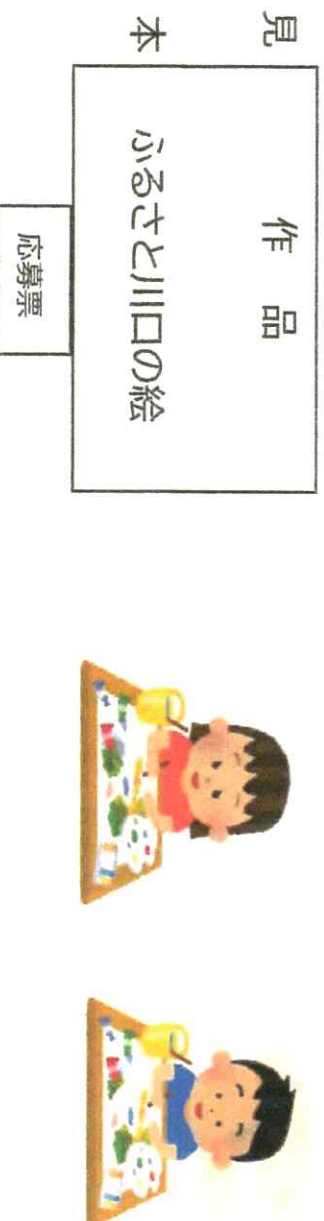
主催 : 川口市小学生図画コンクール実行委員会

後援 : 川口市青少年保護育成本部・川口市教育委員会

保護者の方へ

- ・応募作品は、ハツ切またはB4の画用紙に、水彩絵の具かクレヨンで描いてください。それ以外のサイズや貼り絵などは審査対象外となります。
- ・応募票は必ず保護者が記入し、作品下の中央にのり付けしてください。(見本参照)
- ・入選作品は、応募票に書かれている氏名で賞状などを作成しますので、楷書で丁寧にのりなく記入してください。※未記入は審査対象外となる場合があります。

【お問い合わせ】 川口市青少年対策室：三浦、田村 TEL 258-1115



① 応募票

のりしろ

※保護者が記入してください。

のりしろ

(キリトリ線)

第59回 川口市小学生図画コンクール 【 】

タイトル	
ふりがな	
名前	
学校名	小学校
	年

川口市小学生図画コンクール実行委員会

② 事務局控え

【 】

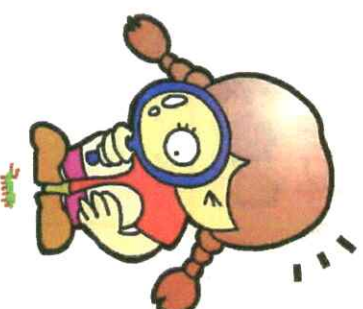
ふりがな	学校名	学年
名前	住所	TEL

第19回

主催：公益財団法人川口市公園緑地公社

小学生「身近な生き物」

絵画コンクール について



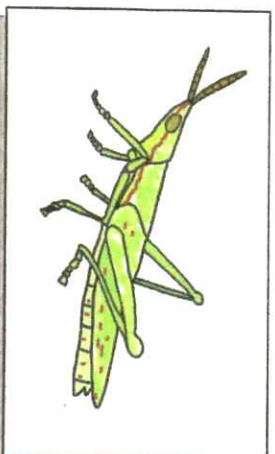
このコンクールは、身近な生き物の絵を描くことによって、身の回りにある自然を見つけ、自然とふれあい、自然の面白さに気付いてもらうことを目的としています。さらには自然と関わりあうことで、豊かな心を育み、身近な環境について考えるきっかけとなってほしいと考えています。したがって、絵の上手、下手は関係ありません。身近な生き物をよく見て、たくさん「発見」を絵に描いてください。

募集対象

川口市内小学生 1～3年生

募集作品テーマ

「身近な生き物」(市内限定)



- ◎ 家や学校の近くなど、川口市内で見つけた生き物の絵を描いてください。
- ◎ 学校の生活科や理科の授業での発見を描いたものでもかまいません。
- ◎ 生き物はミミズでも、バッタでも何でも良いです。
- ◎ ただし、植物や人が飼育している生物(犬・猫・金魚等のペット)は対象外とします。

作品規定

用紙・・・画用紙・八つ切りサイズ
画材・・・自由

※1人で複数応募可

応募方法

応募用紙(コピー可)に必要な事項を記入し、作品裏面に添付して、小学校ごとにまとめて応募してください。

○応募受付期間：令和6年9月4日(水)～9月18日(水)

○応募受付場所：教育研究所芝園分室

※コピー可

応募用紙

※イヌ・ネコ・金魚など、ペットは対象外です。

きりとり

「身近な生き物」 絵画コンクール応募用紙



学校名・学年 (1～3年生が対象です)	小学校	年	組
氏名 (ふりがな)			
生き物の名前 (わからなければ 記入しなくて結構です)			
生き物を見つけた場所 (わかる範囲の住所を記入して ください 市外は対象外となります のでご注意ください)	川口市		
生き物を見つけた日にち	月	日	
担任の先生の氏名			

※イヌ・ネコ・金魚など、ペットは対象外です。

きりとり

「身近な生き物」 絵画コンクール応募用紙



学校名・学年 (1～3年生が対象です)	小学校	年	組
氏名 (ふりがな)			
生き物の名前 (わからなければ 記入しなくて結構です)			
生き物を見つけた場所 (わかる範囲の住所を記入して ください 市外は対象外となります のでご注意ください)	川口市		
生き物を見つけた日にち	月	日	
担任の先生の氏名			



地方審査によっては、応募要項のほかに規定を設けていて、本応募票が必要ない場合や別の応募票が必要な場合があります。必ず在籍校にご確認ください。

記入前にご確認ください

- この応募票は応募者本人、保護者が記入してください。
- おかりやすく楷書で記入し、作品の一番上に貼付け、右肩を空けてください。
- 「対象図書」欄は対象図書を特定するため、もれなく記入してください。審査会では対象図書を参照します。
- 記入もれや、誤った情報は審査ができない場合がありますので、正確に記入してください。
- 応募作品・題名・対象図書名・および応募者氏名・学校名・学年は、公表することがあります。ご了承ください。



第70回 大人で世界を広げる、小いで世界をつくら

青少年読書感想文
全国コンクール

応募票

※提出は在籍校へお願いします

応募区分
課題読書
自由読書
※で記入してください

感想文の題名			
所 属	学校名	都 道 府 県	部 市 区 町 村
	学校所在地・担当者名 <small>電話番号は非外線番号で記入してください。</small>	(〒 所在地) (電話) 担当者名 (E-mail)	立 学校)))))
応募者	部・学年	小低・小中・小高・中学・高校	学 年
	氏 名 <small>（ふりがなを）</small>	()	生 年 月 日 年 齢 <small>(西暦の年を)</small> 年 月 日 生 (歳)
対象図書(読んだ本)	書 名 <small>※1冊の作品を必ず記入ください。</small>		
	著者・編者・訳者・画家		
	シリーズ名・文庫名		
	発行所・発行年	発行所	発行年
定価・大きさ・ページ数	定 価	冊 数	冊 数
感想文執筆に際し参考にした資料の有無 <small>（とちがいを）で記入してください。</small>	有・無		
応募作品と応募票に記入した情報を公表することがあります。 すべてご同意いただけるうえで、チェック <input checked="" type="checkbox"/> を入れてください。 <input type="checkbox"/> 了承します			

※点線で切り取って作品に添付してください。
※本票はA4用紙で印刷されることを想定して作成しています。

第68回 JA共済小・中学生書道コンクール要項 児童・生徒への通知用

区分	条幅の部		半紙の部	
	第1学年	つばさ	う	う
第2学年	はなび	く	さ	み
第3学年	秋まつり	あ	さが	お
第4学年	美しい湖	笑	信じる	道
第5学年	友情の証	信	信じる	道
第6学年	豊富な資源	尊	信じる	道
第1学年	芽吹く季節	到	達	日
第2学年	言葉の源泉	国	際	日
第3学年	高鳴る鼓動	風	光	明
中学生				善
				媚

※「条幅の部」または「半紙の部」のいずれかを選択し、作品1点のみ応募して下さい。
 ※提出された作品は一切返却しません。ご了承願います。

記入方法

- 作品への学年・氏名の記入は次のとおりとします。(図例1・2) (学年) (氏名) ○年 ○○○○
 - ※3文字課題の場合のみ、学年・氏名の配置は(図例1・2)どちらでも可とします。
 - 小学校第1学年および第2学年は、学年・氏名とも「漢数字」「漢字」「ひらがな」いずれでもかまいません。ただし、アラビア数字は使用しないで下さい。
 - 小学校第3学年以上は、学年は「漢数字」・氏名は原則「漢字」とします。
- なお、次の事項に該当する作品は、すべて審査の対象になりません。

- ①学年・氏名なし(図例3) ②小・中学校の別を記入したものの(図例4) ③学校名を記入したものの(図例5)

正しい書き方		誤った書き方		
図例 1	図例 2	図例 3	図例 4	図例 5

書道コンクール実施要項の詳細は下記HP「応募方法」ボタンから「埼玉県」を選択して確認下さい。

URL : <https://social.ja-kyosai.or.jp/contest/index.html>

各担任の先生用

コピーを取ってご使用下さい

《添付用名札》

の		り		し		ろ	
県名		埼	玉	県			
JA名		JA					
学校名				市・町・村・私立		学校	
学 年				年			
ふりがな							
氏 名							

- ・名札の大きさはタテ8cm×ヨコ12cm程度として下さい。
- ・この名札を基に作品集、賞状を作成しますので、漢字の間違いないようにご記入下さい。
- ・作品の左下に貼り付けて下さい。
- ・個人情報となる応募者氏名、学校名等については、応募者名簿を作成する等のコンクール業務に必要な範囲でのみ利用します。
- ・実施要項(名札・応募作品目録)は、インターネット上でも確認や印刷が可能です。「17. その他」をご参照下さい。
- ・管轄の **JA名は封筒の備考欄に記載されています。** ご不明な場合は未記入でお願いします。